

PLANBESTÄMMELSER

Följande gäller inom områden med nedanstående beteckningar. Endast angiven användning och utformning är tillåten. Bestämmelser utan beteckning gäller inom hela planområdet. Planbestämmelser har stöd i 4 kap. PBL 2010:900

Användning av mark

- Allmän plats**
- HUVUDGATA Huvudgata, PBL 4 kap. 5 §
- LOKALGATA Lokalgata, PBL 4 kap. 5 §
- gc-väg Gång- och cykelväg, PBL 4 kap. 5 §
- gåfartsgata Gåfartsgata, PBL 4 kap. 5 §
- PARK Park, PBL 4 kap. 5 §
- TORG Torg, PBL 4 kap. 5 §

Kvartersmark

- B Bostäder, PBL 4 kap. 5 §
- BPG,C Bostäder. Parkeringsgarage. Laddning av elfordon. Centrumverksamhet får helt eller delvis anordnas i bottenvåning, PBL 4 kap. 5 §
- BC Bostäder. Centrumverksamhet får helt eller delvis anordnas i bottenvåning, PBL 4 kap. 5 §
- BC₁ Bostäder. Centrumverksamhet ska helt eller delvis anordnas i bottenvåning, PBL 4 kap. 5 §
- BS₁ Bostäder. Förskola får helt eller delvis anordnas i bottenvåning, PBL 4 kap. 5 §
- PBG,C₁ Parkeringsgarage. Bostäder. Laddning av elfordon. Centrumverksamhet, PBL 4 kap. 5 §
- S₁ Skola. Förskola, PBL 4 kap. 5 §
- D₁ Vårdboende, PBL 4 kap. 5 §
- E Transformatorstation, PBL 4 kap. 5 §

Egenskapsbestämmelser för allmän platsmark

Mark och utformning

- lek Aktivitetsyta/lekplats ska anordnas, PBL 4 kap. 5 §
- gc-väg Gång- och cykelväg ska anordnas, PBL 4 kap. 8 §
- dike Uppsamlings- och avledningsdike för dagvatten ska anordnas med en bredd om 5 meter och ett djup om minst 0,5 meter, PBL 4 kap. 5 §
- allé Trädallé ska finnas, PBL 4 kap. 5 §

Egenskapsbestämmelser för kvartersmark

Placering och omfattning

- Marken får inte förses med byggnad. Inom prickmark får dock burspråk, balkonger och skärmtak uppföras, PBL 4 kap. 16 §
- Marken får förses med komplementbyggnad. Skärmtak, taksprång, balkong, burspråk och liknande får uppföras, PBL 4 kap. 11 §
- Högsta nockhöjd i meter. Utöver denna höjd får tekniska anläggningar, trapphus och hisschakt uppföras, PBL 4 kap. 11 §

Utfart och stängsel

- Körbar förbindelse får inte anordnas, PBL 4 kap. 9 §

Utförande

- b₁ Överbrygd gård är tillåtet med max tre våningar. Vid överbrygd gård ska det övre bjälklaget kunna hålla ett jorddjup om minst 0,8 meter, PBL 4 kap. 16 §
- b₂ Parkeringsgarage får inte förläggas ut till fasadiv mot huvudgata/lokalgata, PBL 4 kap. 16 §
- b₃ Överbrygd gård är tillåtet med max en våning inom egenskapsområdet. Vid överbrygd gård ska det övre bjälklaget kunna hålla ett jorddjup om minst 0,8 meter, PBL 4 kap. 16 §
- b₄ Utrymningsvägar ska förläggas i fasad som inte vetter mot huvudgata i väst, PBL 4 kap. 16 §
- b₅ Fasader som vetter mot huvudgata i väst ska utformas så att strålningsnivån på utrymnande inte överstiger 2,5 kW/m² vid ett brandscenario med brandfarliga vätskor, PBL 4 kap. 16 §
- e₁ 0000 Största byggnadsarea inom användningsområdet, angivet i m². Komplementsbyggnader ska inte räknas som en del av byggnadsarean, PBL 4 kap. 11 §
- e₂ 0000 Största bruttoarea inom användningsområdet, angivet i m², PBL 4 kap. 11 §

Mark och vegetation

- n₁ Mark avsedd för fördröjningsmagasin för dagvatten, plantering och vistelseytor, PBL 4 kap. 13 §
- n₂ Bilparkering får inte anordnas, PBL 4 kap. 13 §
- n₃ Högst 40% av egenskapsområdet får härdgröas. Upphöjda växtbäddar räknas inte som härdgjord yta, PBL 4 kap. 13 §

Utformning

- radhus Endast radhus och komplementsbyggnader är tillåtet, PBL 4 kap. 16 §
- f₁ Översta våningen/vindsvåningen ska vara indragen minst 2 meter från underliggande fasadiv, PBL 4 kap. 16 §
- f₂ Hörnavskärning, minst 2 meter, ska finnas i bottenvåning ut mot allmän plats, PBL 4 kap. 16 §
- f₃ Portik, minst 3 meter bred och 4 meter hög, ska finnas mot allmän plats, PBL 4 kap. 16 §
- f₄ Huvudbyggnads entrévåning, vänd mot allmän plats, ska utföras i annat material och/eller färgval än ovanförliggande fasad, PBL 4 kap. 16 §
- f₅ Huvudbyggnads översta våning/vindsvåning ska utföras i annat material och/eller färgval än underliggande fasad, PBL 4 kap. 16 §
- f₆ Förehöjd bottenvåning ska tillämpas, minst 3,5 meter fritt mellan bjälklag, PBL 4 kap. 16 §
- f₇ Balkonger, burspråk och byggnadsdelar får maximalt kräga ut 0,5 meter över allmän plats GATA med en lägsta frihöjd på 5 meter, PBL 4 kap. 16 §
- f₈ Balkonger, burspråk och byggnadsdelar får maximalt kräga ut 1,5 meter från fasad mot allmän plats, PBL 4 kap. 16 §
- f₉ Huvudbyggnad ska ha mansardtak, brutet sadeltak eller sadeltak. Takvinkel ska som lägst vara 27 grader för sadeltak och som lägst 23 grader för mansardtak, PBL 4 kap. 16 §
- VI Högsta antal våningar
- II-VI Lägst respektive högsta antal våningar

Huvudbyggnader ska utformas med god arkitektonisk kvalitet och med omsorgsfull färgsättning och materialval. Starkt lysande färger ska helt undvikas, PBL 4 kap. 16 §

Huvudentré till verksamheter och bostäder som mynnar mot allmän plats ska vara tydligt markerade i fasad, PBL 4 kap. 16 §

Funktionsyta för entrédörrar får inte inkränka på allmän plats, PBL 4 kap. 16 §

Byggnadsdelar och installationer på tak ska integreras väl i taklandskapet, PBL 4 kap. 16 §

Takkupor och frontespiser får uppföras till högst 40 % av takfotslängden, PBL 4 kap. 16 §

Skydd mot störningar

Om bullernivåer överstiger 60 dB(A) ekvivalent ljudnivå utanför fasad ska bostäder större än 35 kvm utformas så att minst hälften av bostadsrummen i varje lägenhet är vända mot en tyst sida med högst 55 dB(A) ekvivalent ljudnivå och högst 70 dB(A) maximal ljudnivå utanför fasad, PBL 4 kap. 12 §

Administrativa bestämmelser

Genomförandetid
Genomförandetiden är 10 år efter det att detaljplanen vunnit laga kraft, PBL 4 kap. 21 §

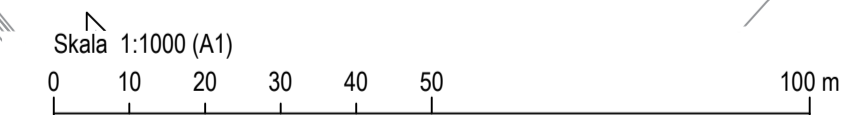
Huvudmannaskap
Kommunalt huvudmannaskap för allmän plats, PBL 4 kap. 7 §

Lovplikt
Startbesked för bygglov får inte ges förrän eventuella markföreningar avhjälpits eller en skydds- eller säkerhetsåtgärd har vidtagits, PBL 4 kap. 14 §

BESTÄMMELSEGRÄNSER

- Planområdesgräns
- Användningsgräns
- Egenskapsgräns

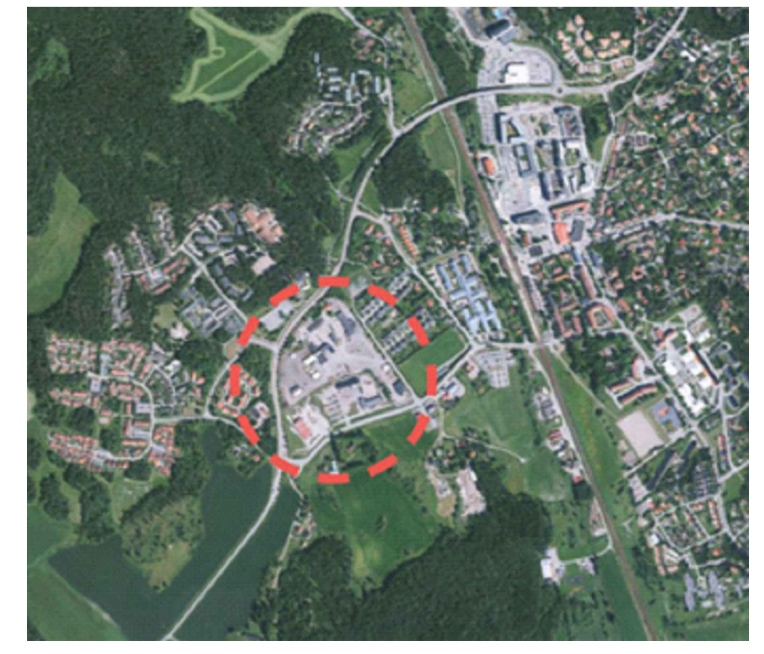
Information
Planavgift ska inte tas ut i samband med bygglov
Upprättad enligt PBL (2010:900) i dess lydelse från 2 maj 2011



Grundkarta över Lötängen, Knivsta-Tarv 3:18 m.fl. Knivsta kommun, Uppsala län

- BETECKNINGAR GRUNDKARTA**
- Fastighetsgräns
 - Byggnader
 - Staket
 - Häck
 - Slödemur
 - Dike mittlinje resp. ytterlinje
 - Mur ytter
 - Fönstämning
 - Kanistom
 - Väggkant
 - Gång- och cykelväg
 - Träd
 - Höjdkurva

Koordinatsystem: SWEREF 99 18 00
Höjdsystem: RH2000
Upprättad av Knivsta kommun



Till planen hör: Planbeskrivning Gestaltungsprogram Fastighetsförteckning			
Detaljplan för		Knivsta kommun Granskningshandling	
Lötängen		Beslutsdatum	Instans
Knivsta-Tarv 3:18 m.fl.		2020-03-02	SUN
Knivsta kommun	Uppsala län	Anläggande	SUN
Upprättad 2021-04-22	Plan- och bygglagen (PBL) 2010:900	Laga kraft	
Moa Odin Planchef	Sara Andersson Planarkitekt	Planförfarande Utökad förfarande	Diarienummer: BMK 2017-000292